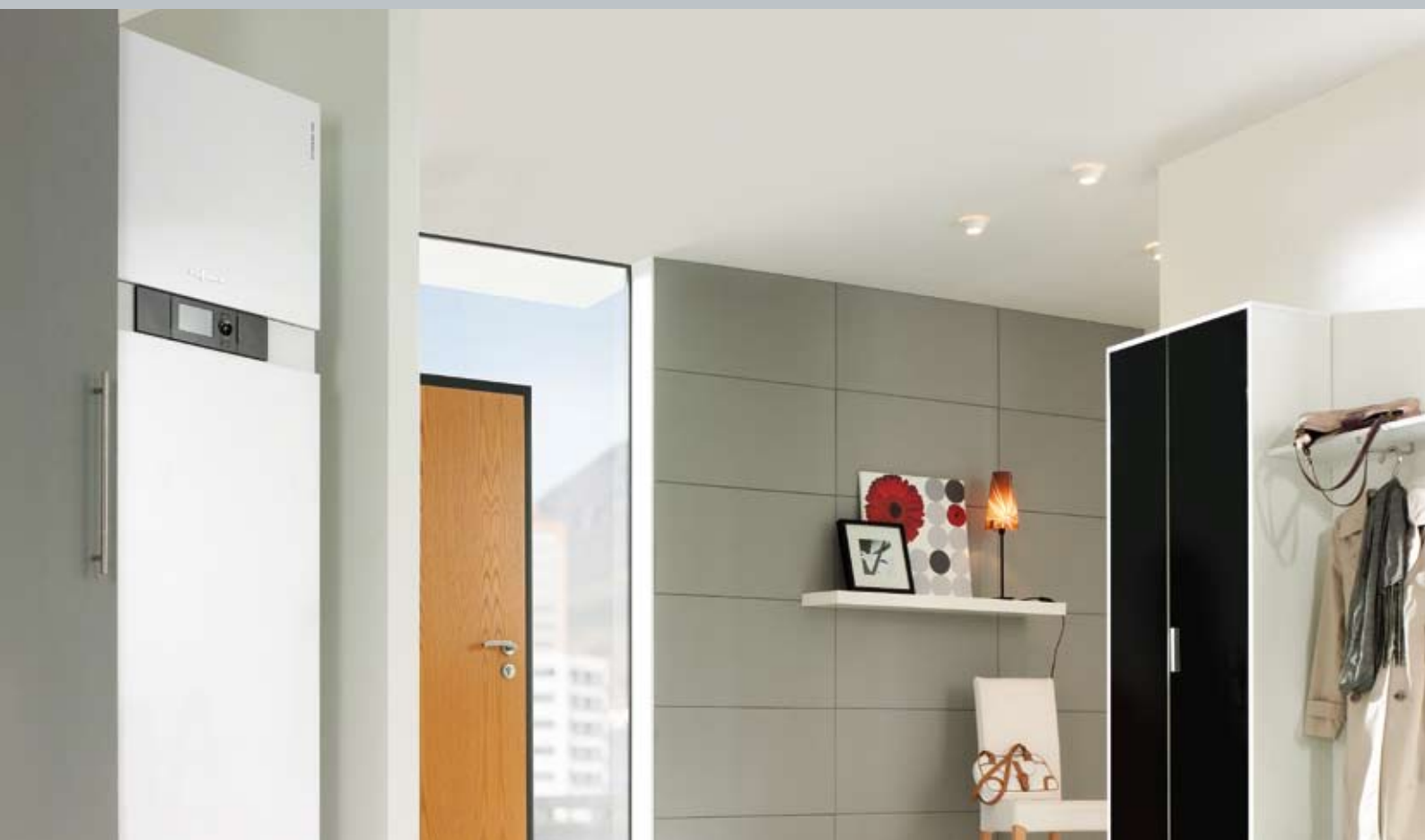


Gazowa technika kondensacyjna

VITODENS 343-F VITODENS 242-F

VIESSMANN

climate of innovation



Złote godło „Laur Konsumenta 2010”
dla firmy Viessmann
przyznany w kategorii
„Urządzenia i systemy
grzewcze”

Gazowe kompaktowe kotły kondensacyjne Vitodens 343-F i Vitodens 242-F są efektywnymi rozwiązaniami, które zapewniają wysoki komfort ogrzewania i podgrzewania centralnej wody użytkowej, zarówno w modernizowanych jak i nowych instalacjach domów jednorodzinnych. Technika kondensacyjna kotłów Viessmann jest w stanie zapewnić sprawność do 109%. Kotły te przystosowane są fabrycznie do bezpośredniego przyłączenia instalacji kolektorów słonecznych.

Niski nakład inwestycyjny, przy równoczesnej wysokiej oszczędności kosztów energii, stanowi ekonomiczne rozwiązanie o krótkim okresie amortyzacji. Efektywność kotłów wzmacnia palnik gazowy Matrix z regulacją spalania Lambada Pro Control, który zapewnia trwale wysoką sprawność i niskie wartości emisji.

DESIGN PLUS

Nowy regulator Vitotronic
wyróżniony nagrodą
wzorniczą

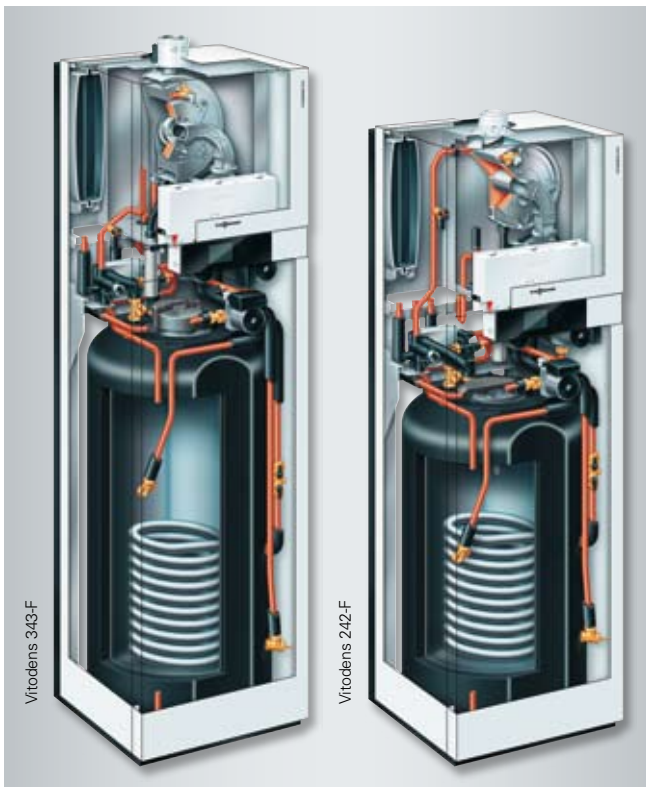
Nowy regulator Vitotronic posiada prowadzące użytkownika menu. W przypadku wątpliwości wystarczy naciśnięcie przycisku pomocy, aby uzyskać informację o dalszym postępowaniu. Wyświetlacz graficzny służy również do wyświetlania charakterystyk grzewczych i uzysku solarnego.

Wymowowany moduł obsługowy regulatora Vitotronic, dzięki pięciometrowemu przewodowi połączeniowemu można zamontować w praktycznie dowolnie wybranym komfortowym miejscu na uchwycie ściennym.

W kotle Vitodens 343-F nowa jest także wysokowydajna pompa z silnikiem prądu stałego dla obiegu solarnego i grzewczego. Pompy z regulowanym silnikiem prądu stałego zużywają nawet 70 procent mniej energii, niż pompy konwencjonalne.

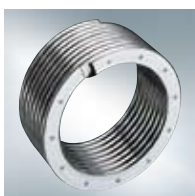
Przegląd zalet:

- Gazowy kocioł kondensacyjny ze zintegrowanym zbiornikiem c.w.u. i solarnym wymiennikiem ciepła
- Trwały i efektywny, dzięki wymiennikowi ciepła Inox-Radial
- Modulowany palnik gazowy Matrix (cyldryczny przy Vitodens 242-F) z regulacją spalania Lambda-Pro-Control, zapewniającą trwałe wysoką sprawność i niskie wartości emisji substancji szkodliwych
- Wysoki komfort c.w.u. dzięki zasobnikowi c.w.u. ze stali szlachetnej o pojemności 220 litrów dla Vitodens 343-F (dla Vitodens 242-F emaliowany o pojemności 170 litrów)
- Łatwy w obsłudze nowy regulator z wyświetlaczem graficzno-tekstowym oraz modulem obsługowym, montowanym na uchwycie ściennym
- Uniwersalne zestawy montażowe dla indywidualnego montażu w płaszczyźnie ściany
- Zbędne boczne odstępy serwisowe
- Pokrycie solarne > 60% przy Vitodens 343-F i 55% przy Vitodens 242-F
- W Vitodens 343-F wysokowydajna pompa z silnikiem prądu stałego dla obiegu grzewczego i solarnego
- Dla ułatwienia wstawienia kotły te mogą być dzielone na dwie części.



Vitodens 343-F i 242-F posiadają funkcję regulacji instalacji solarnej i zintegrowany wymiennik solarny

Kompaktowe centrale grzewcze to niewielka powierzchnia zabudowy, bez konieczności zachowania odstępów serwisowych



Powierzchnia grzewcza Inox-Radial z wysokojakościowej stali szlachetnej



Obsługiwany dialogowo cyfrowy regulator centrali grzewczej

Typ		Vitodens 242-F		Vitodens 343-F	
Moc cieplna	kW	4,8–19,0	6,5–26,0	3,8–13,0	3,8–19,0
Wymiary	długość	mm	595	595	595
	szerokość	mm	600	600	600
	wysokość	mm	1875	1875	2075
Pojemność podgrzewacza	litry	170	170	220	220
Współczynnik η_L		1,8	2,0	1,4	1,5
Ciężar	kg	150	150	158	162
Przyłącze spalin/nawiewu	Ø mm	60/100	60/100	60/100	60/100

Twój Fachowy Doradca: