

Internet TeleControl

**VITOCOM 300**  
**VITODATA 300**

**VIESSMANN**

climate of innovation





Aktualne, przejrzyste i w korzystnej cenie – Vitocom 300 oraz Vitodata 300 pozwalają na dostęp do wszystkich parametrów instalacji, również w przypadku szczególnie wymagających systemów grzewczych



Vitocom 300 do montażu w szafie rozdzielczej

### Zdalna kontrola – wygodnie przez Internet

Vitocom 300 oraz Vitodata 300 oferują dostawcom ciepła, takim jak administracjom osiedli, kontraktorom dostaw ciepła czy przedsiębiorstwom miejskim, obszerne usługi w zakresie systemów telekontroli i zarządzania energią dla dużych osiedli oraz budynków użytkowych. Instalacja grzewcza połączona zostaje z serwerem Vitodata 300. Dzięki temu możliwy jest stały dostęp do wszystkich danych określonej instalacji przez Internet i zapewniona zostaje szybka i niedroga kontrola, konserwacja i optymalizacja instalacji grzewczych.

### Pewne działanie i łatwość obsługi

Vitocom 300 z centralnym serwerem Vitodata 300 zawiera różnorodne funkcje. Nie ma konieczności stosowania specjalistycznych i kosztownych programów dla centrali obsługi, zbędne stają się aktualizacje oprogramowania lub lokalne software. Ani do obsługi, ani też do podłączenia nie jest wymagana specjalistyczna wiedza. A i sama konfiguracja odbywa się właściwie w dość prosty sposób – automatycznie via Internet.

### Pewny dostęp do wszystkich danych instalacji

Poprzez Vitocom 300 możliwy staje się dostęp do wszystkich parametrów instalacji grzewczych. Dodatkowym atutem funkcji nadzorowania oraz obsługi jest możliwość szybkiego i bezpiecznego wywołania licznych danych i ich dalszego przetwarzania.

### Rejestr odbiorców energii cieplnej

Poprzez liczniki ciepła z łączem M-BUS można odczytać zużycie energii, wywołać wartości dla rozliczenia kosztów ogrzewania, jak i odczytać inne dane systemu grzewczego.

### Osiągnąć cel, uniknąć błędów

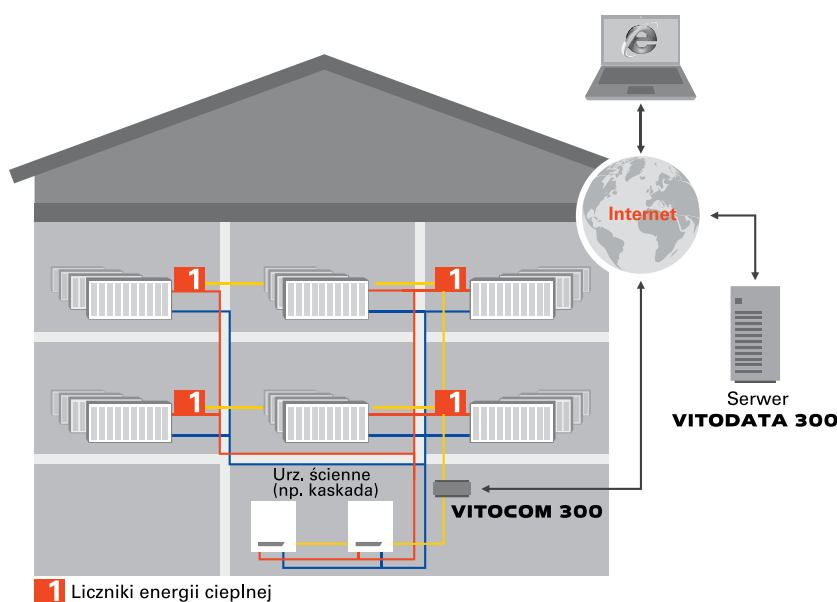
Obsługa zdalna wykonywana jest wygodnie i w pełni przez Internet. System grzewczy połączony jest z serwerem Vitodata 300. W ten sposób z dowolnego łącza internetowego możliwy jest dostęp do danych instalacji – przy założeniu, że posiadamy odpowiednie dane dostępu. Dzięki temu można kontrolować, konserwować i optymalizować instalacje grzewcze w szybki i niedrogi sposób. Sam Vitocom 300 wystarcza do komunikacji z 5 średnimi / dużymi instalacjami kotłowymi lub nawet 30 urządzeniami ściennymi.

### Najwyższa pewność, najniższe koszty

Przesył danych urządzenie telekontroli Vitocom 300 realizuje w oparciu o powszechnie stosowane standardy. W zależności od potrzeb wykorzystuje się ku temu telefony analogowe, sieć telefonii komórkowej lub sieć IP. Jest to idealna podstawa dla szybkiego, pewnego i niedrogiego zdalnego nadzoru oraz optymalizacji instalacji grzewczych. Ułatwia to eksploatację, konserwację i serwis systemów.

### Bezpieczeństwo 24 godziny na dobę

Vitocom 300 i Vitodata 300 pozwala kontrolować instalację przez 24h na dobę. Tym samym można niekiedy usunąć usterki, zanim w ogóle dadzą się one we znaki mieszkańcom.



1 Liczniki energii cieplnej

Vitocom 300 pozwala na stały przesył i odczyt danych z liczników poboru energii cieplnej

**Otwarty system z wszystkimi funkcjami**

Dzięki Vitocom 300 i Vitodata 300 administracje osiedli, kontraktorzy dostaw ciepła oraz wspólnoty mieszkaniowe skorzystać mogą z wieloletniego doświadczenia w dziedzinie komunikacji danych oraz bogatej wiedzy firmy Viessmann. Vitodata 300 jako system otwarty może zostać skonfigurowany indywidualnie, gwarantuje łatwą eksploatację i niskie koszty, a nieskomplikowana instalacja umożliwia szybkie uruchomienie systemu telekontroli. Wystarczy zwykle połączenie internetowe z lokalnego PC lub innego komputera. Bezpieczeństwo jest zapewnione w 100%: uprawnienia dostępu definiowane są indywidualnie.

**Pewny nadzór nad poborami energii**

Pobór energii w poszczególnych mieszkaniach/jednostkach można kontrolować w sposób ciągły, wygodny poprzez liczniki poboru ciepła – w każdej chwili i bez ruszania się z biurka wywołać i odczytać można żądane dane (ilość ciepła, temperatura obiegu pierwotnego i wtórnego lub strumień objętości itp.). Ułatwia to np. dokonanie rozliczenia i pozwala na uniknięcie błędów w spisywaniu stanu. Ponadto dla liczników gazowych oraz innych urządzeń peryferyjnych można

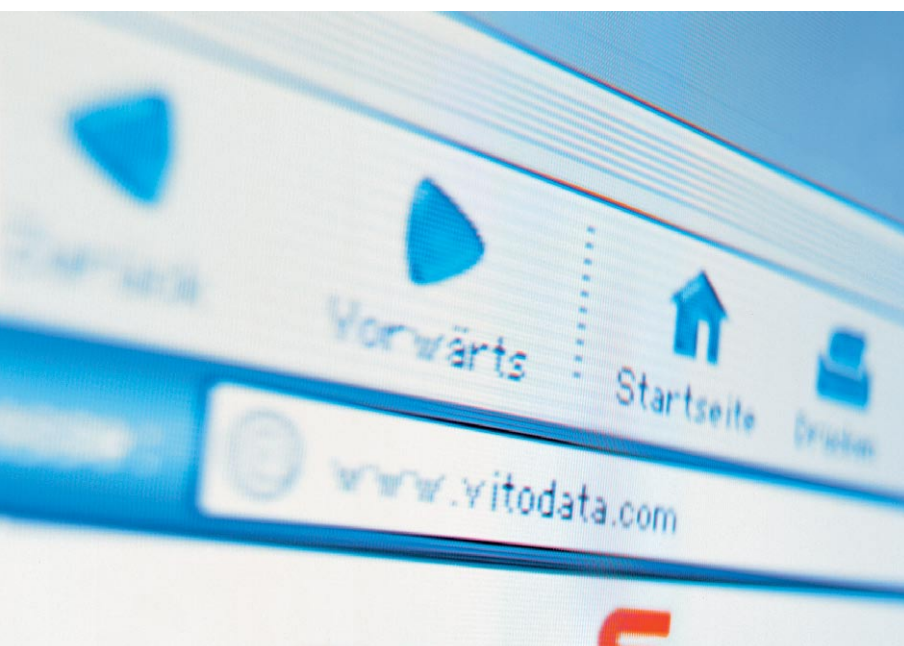
przyłączyć do czterech liczników impulsów, co pozwala na ustalenie stopnia wykorzystania instalacji kotłowej.

**Optymalizacja instalacji w celu obniżenia kosztów eksploatacji**

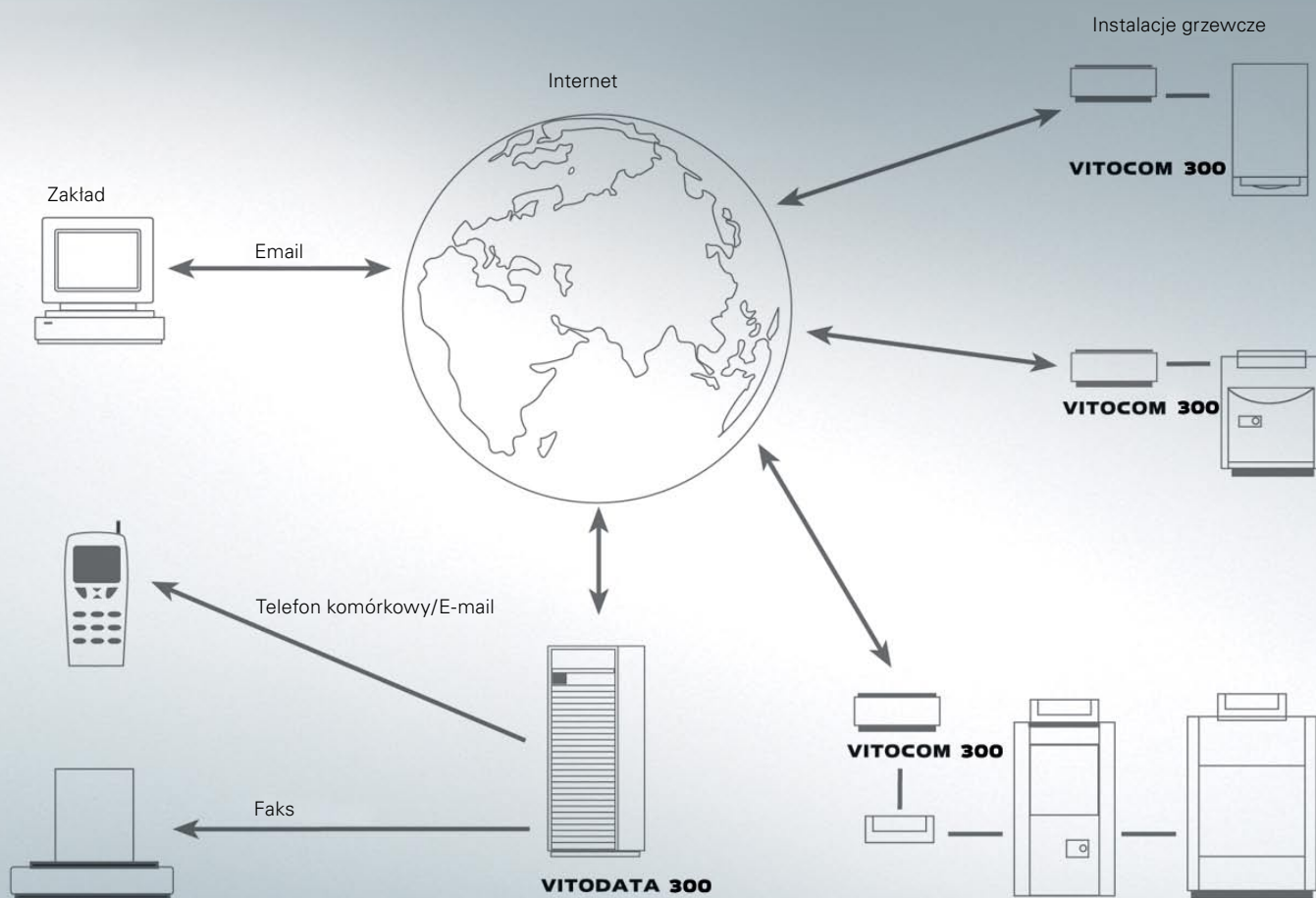
Na schemacie instalacji przedstawiony jest podgląd wszystkich najważniejszych danych oraz trendów, co pozwala na szybki dostęp do informacji o stanie systemu grzewczego. Ocena informacji liczników gazu i energii cieplnej, jak i dostęp do wszystkich parametrów instalacji umożliwiają optymalizację trybu pracy. Uzyskuje się w ten sposób znaczną oszczędność energii – i tym samym kosztów.

**Vitodata 300 – wszystko w jednym**

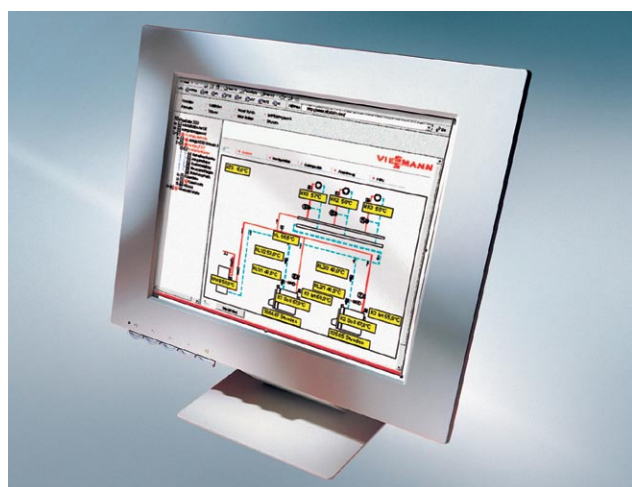
Zarządzanie instalacjami pozwala na proste i szybkie nadzorowanie wielu systemów grzewczych. Możliwe jest szybkie odczytanie, kontrolowanie i obsługa wszystkich parametrów. Przykładem jest graficzne przedstawienie oraz analiza przebiegu temperatur lub automatyczne tworzenie planów serwisowych. Ponadto system zawiera dziennik eksploatacji, zarządzanie użytkownikami, czasami pracy, planem dyżurów i kalendarz.



Obrazowo i przejrzystość – Vitodata 300 gwarantuje stałą kontrolę instalacji ogrzewania



Pewny i szybki dostęp do wszystkich instalacji grzewczych przez Internet



#### Zalety Vitocom 300 plus Vitodata 300:

- niezwykle wydajny system telekontroli i zarządzania energią przydatny dla administracji osiedli, kontraktorów dostaw ciepła i wspólnot komunalnych
- dla nieruchomości z centralnymi i decentralnymi systemami ogrzewania
- niskie koszty inwestycyjne i eksploatacyjne
- dostęp do wszystkich parametrów eksploatacyjnych w celu zapewnienia ekonomicznej pracy instalacji
- obszerne zarządzanie instalacją, podgląd wszystkich instalacji jednocześnie
- pewny nadzór 24h na dobę
- stała informacja przez email, SMS lub faks
- duża ilość wyjść i wejść dla dodatkowych funkcji
- Zdalny nadzór kotłowni

## Dane techniczne: Vitocom 300 z Vitodata 300

### Użytkownicy

Dostawcy energii ciepłej	■
Zakłady techniki grzewczej	■
Eksploatatorzy instalacji	■

### Interfejs komunikacyjny

Telefonia komórkowa	■
Analogowy	■
ISDN	■
Sieć IP	■

### Wejścia i wyjścia<sup>1)</sup>

Wejścia cyfrowe	28
Wyjścia cyfrowe	5
Wejścia analogowe	16
Interfejs M-BUS	■

### Urządzenie operacyjne

Telefon komórkowy	–
Smartphone/PDA	–
PC	■

### Funkcje obsługi

Czasy załączeń	■
Tryb pracy	■
Program urlopowy	■
Wartości zadane (poziom/nachylenie)	■
Odczyt stanu pracy i temperatur	■
Kodowanie	■
Optymalizacja	■

### Przekazanie komunikatu dalej w formie

SMS	■
Faks	■
Email	■

<sup>1)</sup> w połączeniu z modułami rozszerzającymi

Twój Fachowy Doradca: