

# SEVERO V [SEVV]

projektant: Roman Gawłowski

## SUROWY RYCERZ

**Surowy** z wyglądu, ale emanuje wdziękiem. Amator nowoczesnych, mocno przeszklonych przestrzeni. **Rycerz** gotowy do działania w każdych warunkach, lubiący pracę w poziomie i pionie.



### GRZEJNIK CENTRALNEGO OGRZEWANIA

- **Oryginalny projekt**  
Jedyny grzejnik w tej formie dostępny na rynku. Unikalne wzornictwo.
- **Elastyczny dobór**  
Grzejnik dostępny w kilkudziesięciu kombinacjach.
- **Inspiracja**  
Idealny do... nowoczesnych, industrialnych wnętrz.
- **Więcej możliwości**  
Kolory z palety IP bez dopłaty.

#### WYMIARY

SZEROKOŚĆ	162 - 477 mm
WYSOKOŚĆ	500 - 2000 mm
GŁĘBOKOŚĆ	105 mm

#### MOC CIEPLNA

75/65/20 °C	152 - 1295 W
90/70/20 °C	192 - 1652 W

#### PODŁĄCZENIE

DOLNE	127 - 442 mm
DOLNE TYPU "D50"	50 mm
DOLNE TYPU "V"	-
BOCZNE	-
KRZYŻOWE	-
PRZYŁĄCZA	G 1/2"

#### BUDOWA

KSZTAŁTOWNIK/PROFIL	□ 70 x 11 mm
KOLEKTOR	D 70 x 35 mm
MATERIAŁ	wyselekcjonowana stal precyzyjna
POWIERZCHNIA	trójwarstwowa powłoka lakiernicza

#### PARAMETRY PRACY

MAX CIŚNIENIE PRACY	0,7 MPa
MAX TEMP. PRACY	95° C

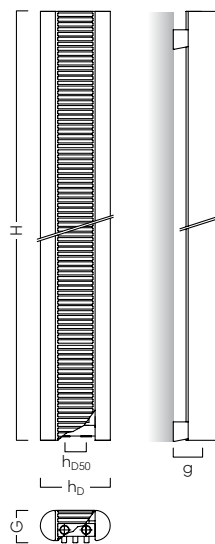
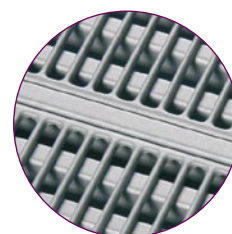
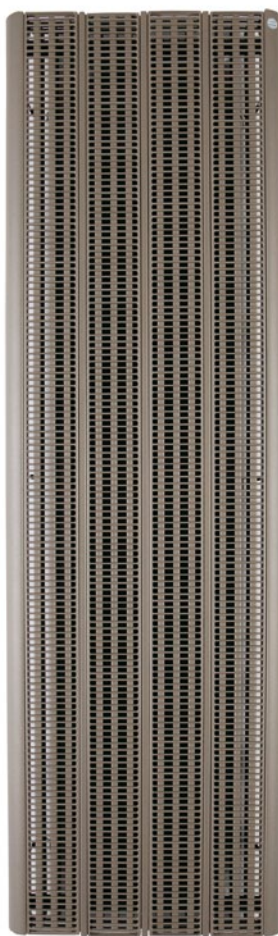
#### INNE

STANDARD	grzejnik w kolorze biały silk o podłączeniu dolnym
KOMPLET	grzejnik, zestaw montażowy, odpowietrznik, korek, instrukcja, karta gwarancyjna, ekologiczne opakowanie

#### AKCESORIA DEDYKOWANE

ZAWORY I GŁOWICE	Z1 - Z5; A1	S	98
------------------	-------------	---	----

SEVV-160/04C44



hD - rozstaw podłączenia dolnego  
hD50 - rozstaw podłączenia dolnego typu "D50"

# SEVV-070/02

ILOŚĆ ELEMENTÓW PIONOWYCH [SZT.]	SZEROKOŚĆ (L) [mm]	ROZSTAW PODŁĄCZENIA DOLNEGO (h) [mm]	WYSOKOŚĆ (L) [mm]						GŁĘBOKOŚĆ (G): 105 mm		
			500	700	1000	1200	1400	1600	1800	2000	ODLEGŁOŚĆ OSI PRZYŁĄCZA OD ŚCIANY (g): 70 mm
1	162	127 (50)*	152	212	298	352	405	459	513	566	<b>MOC [W]</b>
			1,2677	1,2677	1,2677	1,2677	1,2677	1,2677	1,2677	1,2677	WYKŁADNIK POTĘGOWY n
			6,9	9,7	13,8	16,6	19,3	22,1	25,0	27,6	MASA [kg]
			1,9	2,7	3,8	4,6	5,3	6,1	6,8	7,6	POJEMNOŚĆ [dm³]
			0,41	0,57	0,81	0,97	1,13	1,30	1,46	1,62	POLE POWIERZCHNI [m²]
2	265	230 (50)*	245	341	480	566	653	740	826	912	<b>MOC [W]</b>
			1,2948	1,2948	1,2948	1,2948	1,2948	1,2948	1,2948	1,2948	WYKŁADNIK POTĘGOWY n
			11,6	16,2	23,1	27,8	32,4	37,0	41,6	46,2	MASA [kg]
			2,6	3,6	5,2	6,2	7,2	8,2	9,3	10,3	POJEMNOŚĆ [dm³]
			0,71	0,99	1,41	1,69	1,97	2,26	2,54	2,82	POLE POWIERZCHNI [m²]
3	372	337	338	471	663	782	902	1021	1140	1260	<b>MOC [W]</b>
			1,3218	1,3218	1,3218	1,3218	1,3218	1,3218	1,3218	1,3218	WYKŁADNIK POTĘGOWY n
			16,2	22,7	32,4	38,9	45,4	51,9	58,4	64,8	MASA [kg]
			3,3	4,6	6,5	7,8	9,1	10,4	11,7	13,0	POJEMNOŚĆ [dm³]
			1,01	1,41	2,01	2,41	2,81	3,22	3,62	4,02	POLE POWIERZCHNI [m²]
4	477	442	429	597	841	992	1144	1295			<b>MOC [W]</b>
			1,3356	1,3356	1,3356	1,3356	1,3356	1,3356			WYKŁADNIK POTĘGOWY n
			21,1	29,5	42,1	50,5	59,0	67,4			MASA [kg]
			3,4	4,8	6,8	8,2	9,5	10,9			POJEMNOŚĆ [dm³]
			1,31	1,83	2,61	3,13	3,65	4,18			POLE POWIERZCHNI [m²]

\* Wartości w nawiasach dotyczą opcjonalnego podłączenia typu D50.

INSPIRACJE / NOTATKI



SEVV-160/04C44      SEVV-180/02C18

WYBRANE MODELE

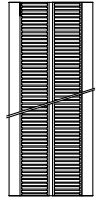
Kolory z palety IP bez dopłaty



SEVV-(050-200)/02D50



SEVV-(050-200)/01



SEVV-(050-200)/02



SEVV-(050-200)/03



SEVV-(050-160)/04

PODŁĄCZENIE

DOLNE



Rysunki mają charakter poglądowy i prezentują modele przykładowe

POTRZEBUJESZ POMOCY? [s 12](#)

INDEKS	SKRÓT NAZWY	SEPARATOR	ROZMIAR	PODŁĄCZENIE	MOCOWANIE	MATERIAŁ	WYPOSAŻENIE	POWŁOKA
	SEVV	-	100/02					
	WYKONANIE STANDARDOWE bez dodatkowego oznaczenia: SEVV-100/02			dolne	zawieszany na ścianie	stal węglowa	nie występuje	farba kolor: biały silk
	DOSTĘPNE OPCJE WYKONANIA np. SEVV-100/02D50C11			<div style="border: 1px solid black; padding: 5px; text-align: center;"> <b>D50</b>                      dolne o rozstawie 50 mm położone na środku grzejnika, tylko dla grzejników o liczbie modułów 1 lub 2.                 </div>		<div style="border: 1px solid black; padding: 5px; text-align: center;"> <b>C11-C51</b>                      farba, wybrany kolor wg palety                 </div>		

Uzupełnij indeks o zapis rozmiaru grzejnika na podstawie powyższej tabeli mocy

[s 106](#)

# SEVERO H [SEVH]

projektant: Roman Gawłowski

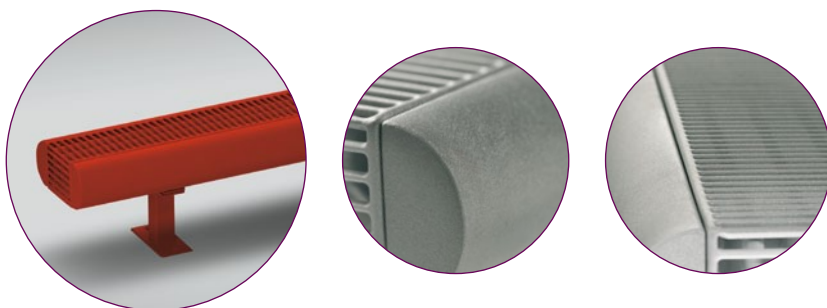
## SUROWY RYCERZ

**Surowy** z wyglądu, ale emanuje wdziękiem. Amator nowoczesnych, mocno przeszklonych przestrzeni. **Rycerz** gotowy do działania w każdych warunkach, lubiący pracę w poziomie i pionie.



### GRZEJNIK CENTRALNEGO OGRZEWANIA

- **Oryginalny projekt**  
Jedyny grzejnik w tej formie dostępny na rynku. Unikalne wzornictwo.
- **Inspiracja**  
Idealny do... przeszklonych przestrzeni, dzięki montażowi na stopkach.
- **Więcej możliwości**  
Kolory z palety IP bez dopłaty.



#### WYMIARY

SZEROKOŚĆ	500 - 2400 mm
WYSOKOŚĆ	175 mm
GŁĘBOKOŚĆ	162 mm; 265 mm

#### MOC CIEPLNA

75/65/20 °C	189 - 1464 W
90/70/20 °C	238 - 1853 W

#### PODŁĄCZENIE

DOLNE	-
DOLNE TYPU "D50"	50 mm
DOLNE TYPU "V"	-
BOCZNE	127 - 230 mm
KRZYŻOWE	-
PRZYŁĄCZA	G 1/2 "

#### BUDOWA

KSZTAŁTOWNIK/PROFIL	□ 70 x 11 mm
KOLEKTOR	D 70 x 35 mm
MATERIAŁ	wyselekcjonowana stal precyzyjna
POWIERZCHNIA	trójwarstwowa powłoka lakiernicza

#### PARAMETRY PRACY

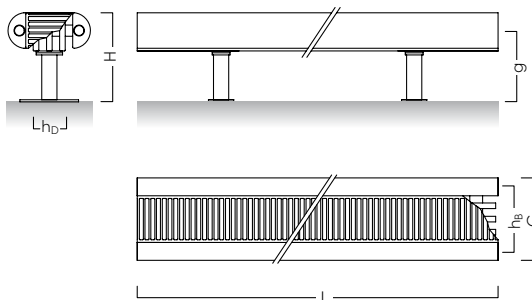
MAX CIŚNIENIE PRACY	0,7 MPa
MAX TEMP. PRACY	95° C

#### INNE

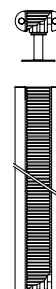
STANDARD	grzejnik w kolorze biały silk o podłączeniu bocznym
KOMPLET	grzejnik, zestaw montażowy, odpowietrznik, korek, instrukcja, karta gwarancyjna, ekologiczne opakowanie

#### AKCESORIA DEDYKOWANE

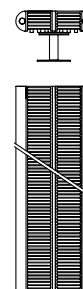
ZAWORY I GŁOWICE	Z1; Z3; Z4; A1	S	98
------------------	----------------	---	----



hd - rozstaw podłączenia dolnego  
hb - rozstaw podłączenia bocznego

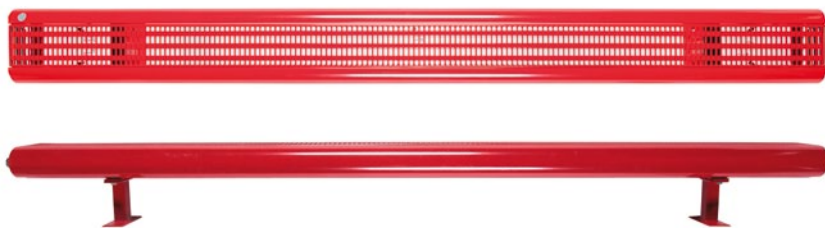


SEVH-(050-240)/01  
SEVH-(050-240)/01D50



SEVH-(050-240)/02  
SEVH-(050-240)/02D50

SEVH-180/01C25



BOCZNE

DOLNE



PODŁĄCZENIE

Kolory z palety IP  
bez dopłaty



POTRZEBUJESZ POMOCY? [s 12](#)

INDEKS

SKRÓT NAZWY	SEPARATOR	ROZMIAR	PODŁĄCZENIE	MOCOWANIE	MATERIAŁ	WYPOSAŻENIE	POWŁOKA
SEVH	-	100/02	boczne, z możliwością podłączenia z prawej lub lewej strony	na stopkach przy- twierdzonych do grzejnika i do podłoża	stal węglowa	nie występuje	farba kolor: biały silk

WYKONANIE STANDARDOWE  
bez dodatkowego oznaczenia:  
SEVH-100/04

DOSTĘPNE OPCJE WYKONANIA  
np. SEVH-100/04D50C11

Uzupełnij indeks o zapis rozmiaru  
grzejnika na podstawie tabeli mocy

[s 87](#)

D50

dolne o rozstawie 50 mm położone  
na skraju grzejnika, z możliwością  
podłączenia z prawej lub lewej strony  
(poprzez obrócenie grzejnika)

C11-C51

farba,  
wybrany kolor  
wg palety

[s 106](#)

# TABELA MOCY dla $\Delta T=50K$ (75/65/20°C)

## SEVERO H [SEVH]

Przykład indeksu grzejnika

SEVH-070/01

ROZSTAW PODŁĄCZENIA DOLNEGO TYPU D50 [mm]
50

ODLEGŁOŚĆ OSI PRZYŁĄCZA BOCZNEGO OD PODŁOŻY (g) [mm]
135

SZEROKOŚĆ (L) [mm]	ILOŚĆ MODUŁÓW GRZEJNYCH		
	1	2	
500	189	305	MOC [W] dla $\Delta T=50K$ (75/65/20°C)
	7,4	12,1	MASA [kg]
	1,9	2,6	POJEMNOŚĆ [dm <sup>3</sup> ]
	0,41	0,71	POLE POWIERZCHNI [m <sup>2</sup> ]
700	268	433	MOC [W] dla $\Delta T=50K$ (75/65/20°C)
	10,2	16,7	MASA [kg]
	2,7	3,6	POJEMNOŚĆ [dm <sup>3</sup> ]
	0,57	0,99	POLE POWIERZCHNI [m <sup>2</sup> ]
1000	378	610	MOC [W] dla $\Delta T=50K$ (75/65/20°C)
	14,3	23,6	MASA [kg]
	3,8	5,2	POJEMNOŚĆ [dm <sup>3</sup> ]
	0,81	1,41	POLE POWIERZCHNI [m <sup>2</sup> ]
1200	451	732	MOC [W] dla $\Delta T=50K$ (75/65/20°C)
	17,1	28,3	MASA [kg]
	4,6	6,2	POJEMNOŚĆ [dm <sup>3</sup> ]
	0,97	1,69	POLE POWIERZCHNI [m <sup>2</sup> ]
1400	529	854	MOC [W] dla $\Delta T=50K$ (75/65/20°C)
	19,8	32,9	MASA [kg]
	5,3	7,2	POJEMNOŚĆ [dm <sup>3</sup> ]
	1,13	1,97	POLE POWIERZCHNI [m <sup>2</sup> ]
1600	605	976	MOC [W] dla $\Delta T=50K$ (75/65/20°C)
	22,6	37,5	MASA [kg]
	6,1	8,2	POJEMNOŚĆ [dm <sup>3</sup> ]
	1,30	2,26	POLE POWIERZCHNI [m <sup>2</sup> ]
1800	680	1098	MOC [W] dla $\Delta T=50K$ (75/65/20°C)
	25,5	42,1	MASA [kg]
	6,8	9,3	POJEMNOŚĆ [dm <sup>3</sup> ]
	1,46	2,54	POLE POWIERZCHNI [m <sup>2</sup> ]
2000	756	1220	MOC [W] dla $\Delta T=50K$ (75/65/20°C)
	28,1	46,7	MASA [kg]
	7,6	10,3	POJEMNOŚĆ [dm <sup>3</sup> ]
	1,62	2,82	POLE POWIERZCHNI [m <sup>2</sup> ]
2200	832	1342	MOC [W] dla $\Delta T=50K$ (75/65/20°C)
	30,9	51,4	MASA [kg]
	8,4	11,3	POJEMNOŚĆ [dm <sup>3</sup> ]
	1,78	3,10	POLE POWIERZCHNI [m <sup>2</sup> ]
2400	907	1464	MOC [W] dla $\Delta T=50K$ (75/65/20°C)
	33,6	56,0	MASA [kg]
	9,1	12,4	POJEMNOŚĆ [dm <sup>3</sup> ]
	1,94	3,38	POLE POWIERZCHNI [m <sup>2</sup> ]
	162	265	GŁĘBOKOŚĆ (G) [mm]
	127	230	ROZSTAW PODŁĄCZENIA BOCZNEGO (h) [mm]
	1,2623	1,2921	WYKŁADNIK POTĘGOWY n